

## NEWSLETTER

Publications

Actu

## FAPEO

Circulaires

Fédération des Associations de Parents de l'Enseignement Officiel

## ACTUS

**LE TEMPS DES INSCRIPTIONS EN 1<sup>ÈRE</sup> SECONDAIRE**

Comme chaque année, le moment redouté par les parents d'enfants en 6<sup>ème</sup> primaire est arrivé : celui de choisir une école secondaire pour leurs enfants et de rendre le formulaire d'inscriptions. Le décret "Inscriptions" régule et analyse les demandes en fonction des places disponibles dans les écoles. Ce formulaire sera transmis aux parents dans les écoles primaires pour le **22 janvier** et l'enregistrement des inscriptions en 1<sup>ère</sup> année commune du secondaire du **15 février au 4 mars** inclus. La chronologie des dépôts n'a aucun impact sur les demandes.

[Plus d'infos](#)

Des questions ? 0800/188.55 ou inscription@cfwb.be

**LES MESURES DE SECURITE DANS LES ECOLES A BRUXELLES**

De nombreuses mesures de sécurité ont été mises en place dans les écoles bruxelloises suite à l'alerte niveau 4 sur les deux derniers mois de 2015. Certaines écoles ont maintenu ces mesures parfois extrêmes à la rentrée de janvier, mesures qui instituent une barrière et une fracture nette entre les parents et les écoles.

C'est pourquoi nous avons besoin de vos témoignages sur les mesures qui ont été prises dans vos écoles. Alors n'hésitez pas à venir nous en parler.

[En parler](#)**LES PROCHAINES INTER-AP DE JANVIER**

- Mardi 12.01 à 18h30 pour la région de Mons à l'école du Grand Jardin – Les Jardins de l'Abbaye 60 à 7330 Saint-Ghislain.
- Mardi 19.01 à 18h30 pour la région du Centre à l'école communale de la Place Roosevelt – place Franklin Roosevelt 18-20 à 7140 Morlanwelz.

**QUELQUES ANALYSES DE LA FAPEO**

- [L'impact du chômage sur la sphère familiale](#) : Perdre son emploi n'est jamais facile, un salaire de moins pour la famille ... mais aussi une réorganisation du fonctionnement familial, une perte de repères pour les enfants, des relations qui changent,...

- [L'école, un casse-tête pour les familles monoparentales ?](#) : De plus en plus de familles vivent des changements et s'éloignent du modèle traditionnel « papa-maman-enfants ». Ici, nous avons cherché à savoir dans quelle mesure l'appartenance à une famille monoparentale entraîne un risque plus important de précarité et quels sont les effets sur la scolarité des enfants.
- [La saga de l'EPA, Encadrement Alternatif Pédagogique](#) : L'année 2015 a été secouée par l'arrivée de l'EPA, bricolage temporaire qui a occupé les médias durant de nombreux mois. Cette analyse revient sur son organisation, les changements apportés, sur les futurs chargés de cours,..., l'occasion de faire le point.
- [La participation parentale collective à l'école : comment ça se passe ailleurs ?](#) : L'implication individuelle des parents dans la scolarité de leurs enfants et la participation collective des parents à la vie collective d'un établissement scolaire sont deux réalités différentes. Comment cette participation est-elle organisée chez nos voisins ? Quelle place est laissée aux parents ?
- [Motiver les élèves à apprendre, un jeu d'enfant ?](#) : « Pas motivé » ... ok, mais qu'est-ce que ça veut dire ? Pourquoi ? Qu'est ce qui cloche ? Mais surtout, comment créer la motivation et qui est responsable de cette motivation ?
- [Elève acteur actif de son apprentissage : le triple A gagnant ?](#) : Nos enfants s'ennuient à l'école ! Bon, pas tous ni tout le temps, mais la méthode frontale et traditionnelle d'enseignement ne marche pas. Comment rendre nos enfants actifs en classes et heureux d'apprendre et surtout, de participer ?



## L'INFO DU MOIS

### OBTENIR UNE COPIE DE SES EXAMENS EST UN DROIT

Les parents ou les élèves majeurs ont le droit d'obtenir une copie de leurs examens. Actuellement, certaines écoles et professeurs feraient de la résistance, refusant ainsi le droit qu'ont nos enfants de mieux comprendre leurs erreurs afin de pouvoir y remédier et, éventuellement, de contester une décision du conseil de classe.

Ce type de demande est absolument légale et garantie non seulement par la Constitution (article 32) mais aussi par des décrets concernant l'enseignement obligatoire.

[Plus d'infos](#)



## ON N'Y COMPREND RIEN

---

Dorénavant dans votre newsletter, il y a aura une rubrique pédagogique. Souvent, les parents ont des difficultés à comprendre le jargon pédagogique des professeurs. Chaque mois, nous nous attarderons sur un concept, une innovation, afin de mieux comprendre les actions des professeurs de nos enfants

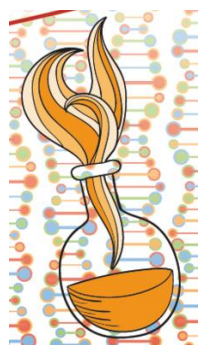
### LES INTELLIGENCES MULTIPLES

De plus en plus de pédagogues parlent « d'intelligence multiple », un concept qui devrait mieux répondre aux capacités d'apprentissages de tous les élèves. Des activités sont parfois mises en place en classe pour répondre à ces différentes intelligences et convenir à tous. Mais, du coup ... qu'est-ce que c'est et qu'est-ce que ça implique ?

[Plus d'infos](#)

## AGENDA

---



### SCIENCES EN FAMILLE

Le temps d'un samedi après-midi, les enfants et les parents travailleront ensemble à la création d'une œuvre artistique autour d'une expérience scientifique à La Louvière. Envie d'y faire un tour ? La prochaine se tiendra ce **23 janvier**.

[Plus d'infos](#)

## DES PROJETS POUR LES ÉCOLES

---

### CONTRE LE (CYBER) HARCELEMENT

Afin d'offrir la possibilité aux élèves de devenir acteurs à part entière de la lutte contre le (cyber) harcèlement et de développer leur propre campagne de prévention et/ou de prise en charge du phénomène au sein de l'école, un soutien financier pourra être octroyé pour les projets sélectionnés. Envie de participer ?

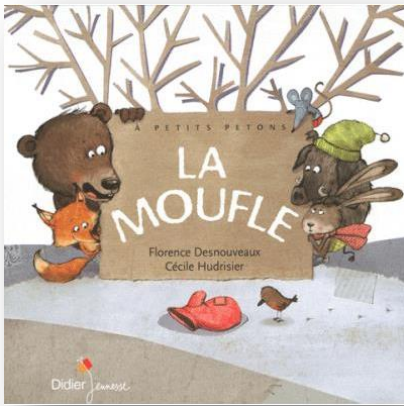
[Plus d'infos](#)

### LE PRINTEMPS DES SCIENCES

Le Printemps des Sciences 2016 se tiendra la semaine du 14 au 20 mars ; il aura pour titre « À Table ! » et pour thème l'Alimentation. Omniprésente dans la société et les médias, la question de l'alimentation est également un objet de recherche à part entière impliquant de nombreuses disciplines. Des scientifiques interviennent, de la production à la consommation des aliments, dans le but d'en contrôler la qualité et d'améliorer les procédés existants. Le Printemps des Sciences 2016 lèvera le voile sur ces métiers scientifiques, présentera certaines innovations et évoquera les défis alimentaires à relever par les générations futures.

[Plus d'infos](#)

## BRIN DE LECTURE



### LA MOUFLE

Lorsque souris découvre une moufle sur la neige, elle se réjouit et entre s'y réchauffer. Tout à tour, lièvre, renard, sanglier ont la même idée et tout ce petit monde se retrouve bien serré au chaud dans la moufle ! Mais lorsqu'arrive l'ours ... Ce petit conte russe est illustré avec douceur par Cécile Hudrisier.

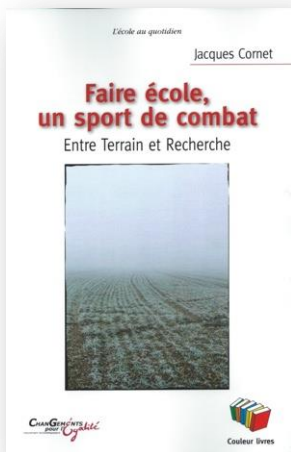
Dès 3 ans

### MAUD ET PIERRE A TOUTE VITESSE !

Chouette, il neige ! Maud et Pierre se dépêchent de s'habiller pour aller faire de la luge avec leur copain Bert, le ver de terre. Et c'est parti ! Pendant que la luge prend de la vitesse, Maud et Pierre se lancent des défis « t'es pas cap' d'enlever ton bonnet ! » « t'es pas cap' d'enlever ta salopette ! » ... Bert, bien emmitouflé dans sa tenue d'hiver, est le seul à ne pas jouer. Mais des trois, qui va attraper froid ?



Dès 7 ans



### FAIRE ECOLE, UN SPORT DE COMBAT

Ce petit livre écrit dans un style vif et sans langue de bois, Jacques Cornet propose une analyse sociologique qui n'est pas dupe des rapports de pouvoir en jeu. Ces textes interrogent le système reproducteur d'inégalités, interrogent la didactique des sciences humaines, racontent des pratiques de pédagogie institutionnelle.

# CIRCULAIRES

---

## CIRCULAIRE A LA UNE

- [Décret "Inscriptions" - modalités d'inscription en 1ère année commune de l'enseignement secondaire ordinaire pour l'année 2016-2017](#) et [Décret "Inscriptions" - modalités d'inscription en 1ère année commune de l'enseignement secondaire ordinaire pour l'année scolaire 2016-2017 à destination de l'enseignement fondamental](#)

Nous en parlons plus haut dans cette newsletter, en janvier auront lieu les inscriptions de tous les élèves en 1<sup>ère</sup> secondaire. Vous trouverez dans cette circulaire différentes informations utiles telles que les procédures appliquées si votre enfant n'a pas obtenu une école de son choix, s'il est sur liste d'attente, si vous n'avez pas rendu le formulaire d'inscription à temps, ... .

## AUTRES CIRCULAIRES

- [Envoi des données des élèves vers la base centrale SIEL - conditions et procédures](#)
- [Sécurité - hygiène. Premiers secours - registre d'interventions](#)
- [Projet entr'apprendre - stages en entreprises pour enseignants](#)
- [Plan d'actions en cas de délestage électrique \(enseignement subventionné\) - Plan d'actions en cas de délestage électrique \(enseignement organisé par la FWB\)](#)
- [EDUCAM Challenge 2015-2016 supported by Citroën & Peugeot](#)
- [Dictée du Balfroid](#)

[Je désire ne plus recevoir cette newsletter](#)